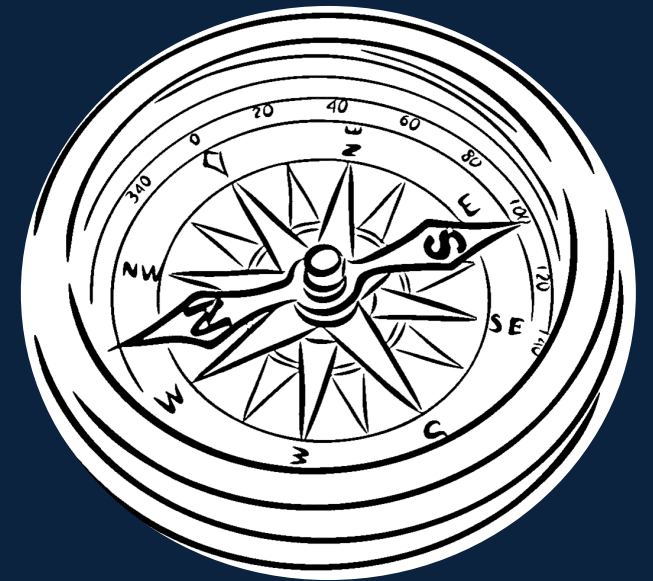




Ядерная медицина сегодня: как выбрать верный курс в море возможностей

Константин Манзюк. Руководитель департамента Молекулярная Визуализация.



Онкология: сложные задачи связаны с ростом заболеваемости



Основные задачи онкологии во всех странах:

- Ранее обнаружение и скрининг
- Доступность диагностики и лечения (скорость и стоимость)
- **Персонализация** алгоритмов оказания помощи
- Работа с пациентами с ремиссией и рецидивами

Количество ПЭТ/КТ-сканеров на 1 М населения



Количество закупаемых ОФЭКТ и ОФЭКТ/КТ-систем в 2018-2021 гг.





-действующий сканер и циклотрон высокой мощности



-перспективный сканер и циклотрон средней/малой мощности



-перспективный сканер и циклотрон высокой мощности



-перспективный сканер

Единое решение GE Healthcare для Ядерной Медицины и Терапии

Наша цель В Ядерной Медицине – решения, работающие в реальной клинической практике



Полностью цифровые решения.
Сканеры & Искусственный интеллект



Точные количественные данные



Персонализированная диагностика и ТЕРАПИЯ



Эффективность дозы и времени исследования

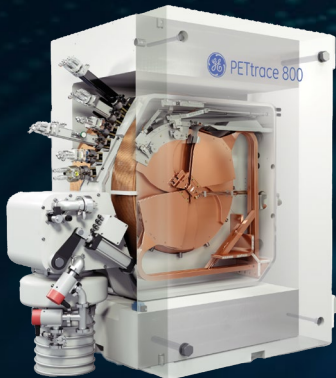


Доступность технологий



Разработка новых радиофармпрепаратов

Инновационные технологии и приложения, которые могут изменить будущее для всех и для каждого пациента



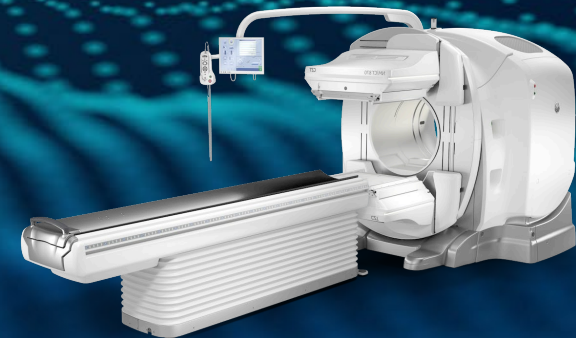
ЦИКЛОТРОНЫ
РАДИОХИМИЯ



ПЭТ/КТ









ПЭТ/МРТ



ОПЭКТ/КТ

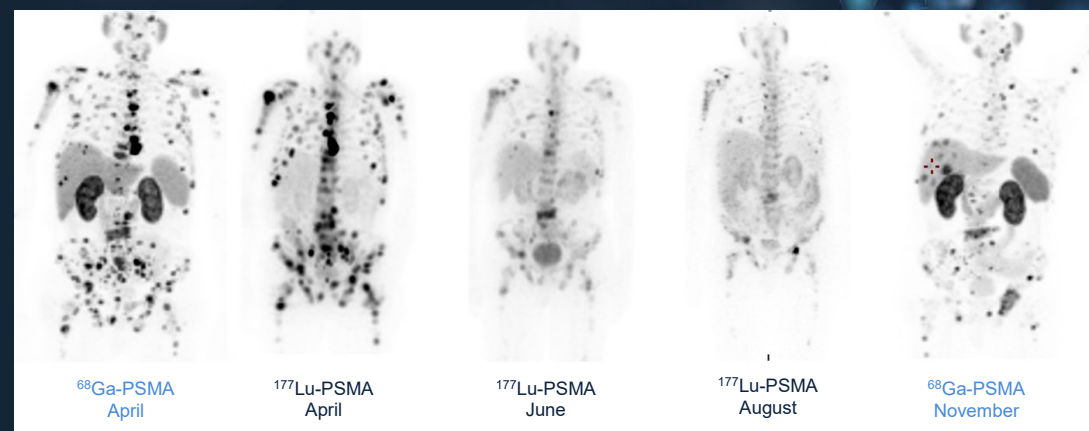
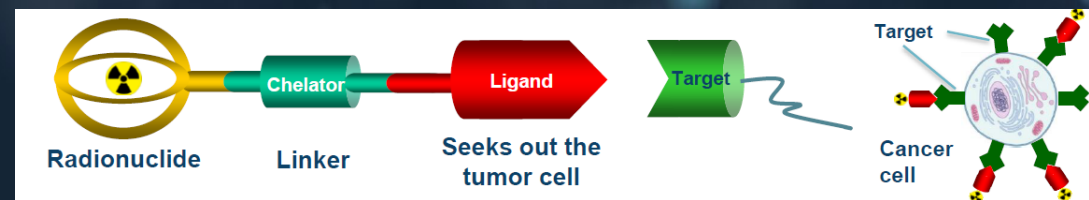


GE Healthcare – план разработок РФП в Ядерной Медицине

ОБЛАСТЬ МЕДИЦИНЫ	РФП	ОТКРЫТИЕ/ ДО-КЛИНИКА	ФАЗА 1	ФАЗА 2	ФАЗА 3	РЕГИСТРАЦИЯ
Кардиология	ПЭТ - РФП для оценки перфузии миокарда ^{1,2}		→			
РПЖ	ТНР-Ga ⁶⁸ -PSMA		→			
РМЖ	HER2 биомаркер		→			
Иммуно Онкология	И/О РФП таргетный к CD8		→			
Иммуно Онкология	И/О РФП таргетный к Granzyme B		→			
Иммуно Онкология	И/О РФП таргетный к PDL1		→			

Тераностика и радионуклидная терапия

- Комбинация терапии и диагностики
- Использование двух РФП: одного для диагностики и второго для терапии, тропным к одним и тем же рецепторам опухоли
- Использование разных изотопов (например, ^{68}Ga для диагностики и ^{177}Lu для терапии РПЖ)



100+ КОМПАНИЙ

Готовятся к выходу на рынок тераностики

DEALS OCTOBER 30, 2017 / 8:36 AM / A YEAR AGO

Novartis to buy French cancer specialist
AAA for \$3.9 billion

Novartis Buys Endocyte for \$2.1B,
Making a Second Bet on Radiotherapy

Комплексное решение GE Healthcare для Ядерной Медицины



Консультирование

На всех этапах проекта



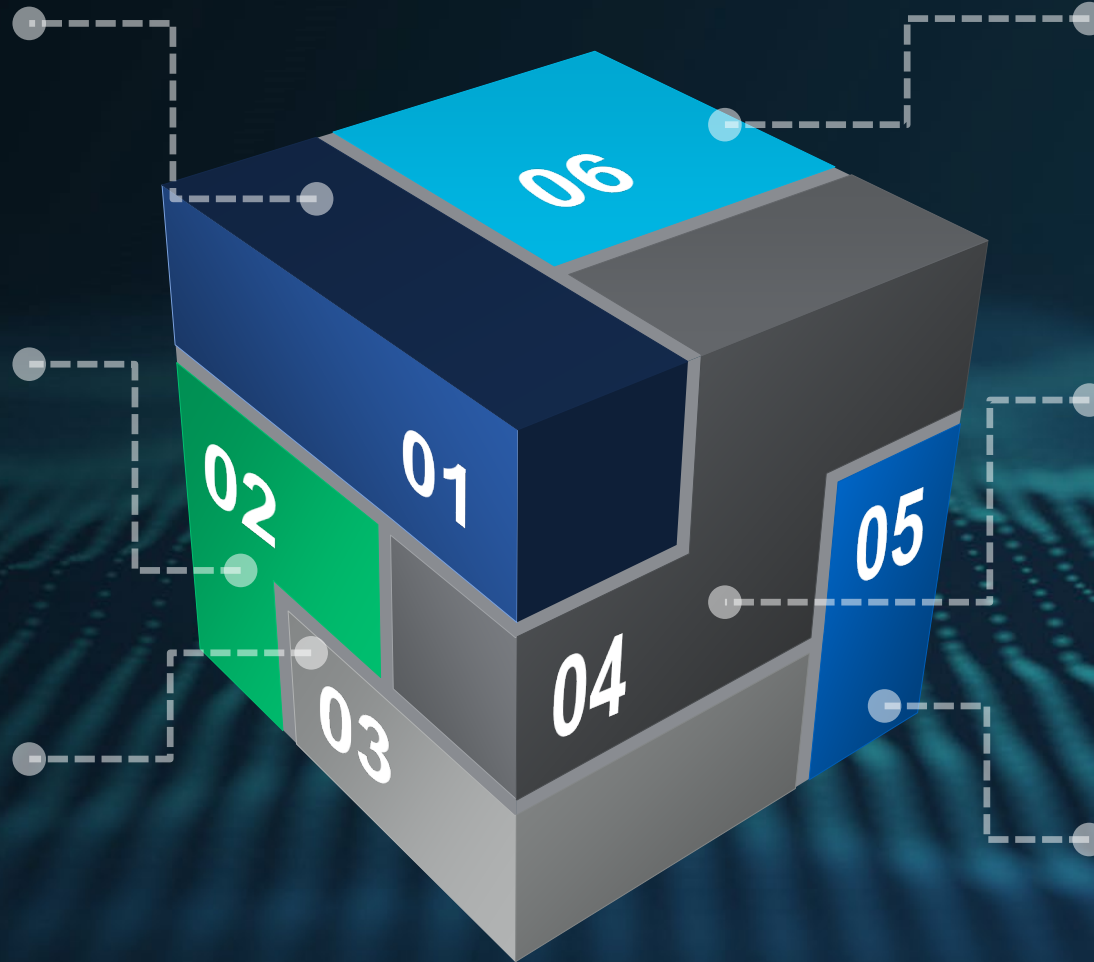
Проектные решения

Концептуальные
планировочные решения



Комплексное оснащение

Единый поставщик
оборудования для центров
ЯМ



GMP валидация

IQ/OQ оборудования,
привлечение внешних экспертов



Постановка методик

Обучение ведущими экспертами
индустрии на Вашем объекте



Научное сотрудничество

Непрерывное сотрудничество
с ведущими центрами

БЛИЖЕ К ВАМ, БЛИЖЕ К ВАШИМ ПОТРЕБНОСТЯМ

Локализованная инфраструктура Сервиса

Опытные профессионалы всегда готовы предоставить быстрое и качественное обслуживание, направленное на решение ваших задач



7 инженеров по обслуживанию циклотронов в региональном штате GE Healthcare



88% пользователей готовы рекомендовать сервис GE Healthcare



Развернутая инфраструктура складов с запасными частями



90% всех обращений в сервисную службу решается дистанционно или с первого визита инженера



- **Самая обширная** инсталляционная база циклотронов в регионе (19 систем)
- Высококвалифицированные инженеры по циклотронам и радиохимии базируются в Москве, Санкт-Петербурге, Новосибирске и **Астане**
- Локальный склад запасных частей
- **Служба одного окна** для циклотронов и другого радиохимического оборудования (защитные боксы, контроль качества и т.д.)

Комплексное решение GE Healthcare Центр Ядерной Медицины БМЦ УДП РК

- Крупнейший в РК центр ядерной медицины
- Уникальные возможности для диагностики и научных исследований
- Производство 9 различных РФП на основе F18, C11, Ga68 с возможностью последующего расширения линейки



Роль GE Healthcare:

- Поставка и ввод в эксплуатацию полного цикла оборудования для Ядерной медицины.
- Консультирование и поддержка на всех этапах проекта
- Вовлечение экспертов из Европы и РФ при проектировании, инсталляции, вводе в эксплуатацию и постановке методик работы



