

Контракты жизненного цикла

**как актуальный инструмент повышения
эффективности государственных закупок**

октябрь 2022

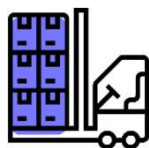
КОНТРАКТ ЖИЗНЕННОГО ЦИКЛА (КЖЦ) –

ДОГОВОР НА ПОСТАВКУ И УСТАНОВКУ МЕДОБОРУДОВАНИЯ С ОБЯЗАТЕЛЬСТВОМ ПО ОБЕСПЕЧЕНИЮ ЕГО РАБОТОСПОСОБНОСТИ В ПЕРИОД ВСЕГО ЖИЗНЕННОГО ЦИКЛА (7-10 ЛЕТ)

ЧТО ВХОДИТ В КЖЦ?



ОБОРУДОВАНИЕ



ПОСТАВКА И МОНТАЖ



ТЕХНИЧЕСКОЕ
ОБСЛУЖИВАНИЕ



РАСШИРЕННАЯ
ГАРАНТИЯ НА ВСЕ
ВИДЫ ОБОРУДОВАНИЯ
4 ГОДА (КРОМЕ
ЭНДСКОПИИ 1 ГОД)



РЕМОНТ И ВСЕ
ЗАПАСНЫЕ ЧАСТИ,
ВКЛЮЧАЯ УЗЛОВЫЕ
(ХОЛОДНЫЕ ГОЛОВКИ,
РЕНГЕНОВСКИЕ ТРУБКИ И
Т.Д.)



АПГРЕЙД
ПРОГРАММНОГО
ОБЕСПЕЧЕНИЯ НА
ПРОТЯЖЕНИИ ВСЕГО
СРОКА КЖЦ



ОБУЧЕНИЕ
МЕДИЦИНСКОГО
ПЕРСОНАЛА И
ИНЖЕНЕРОВ

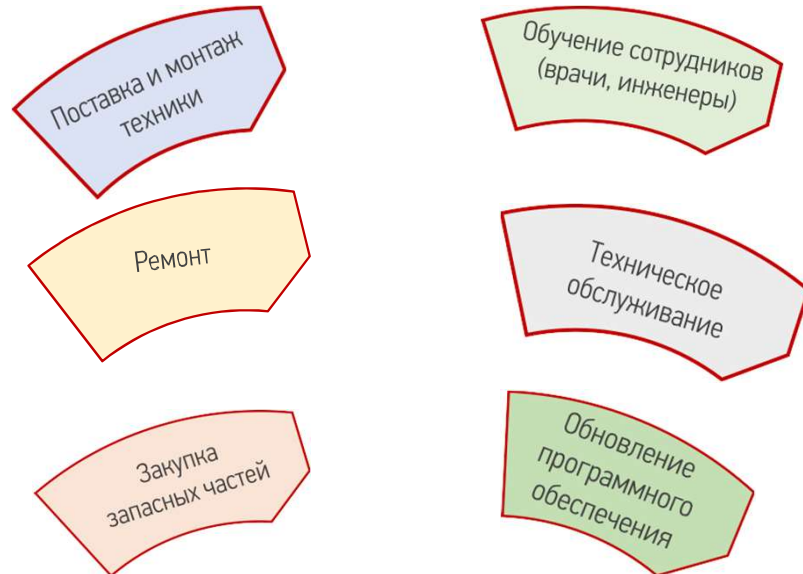


РАССРОЧКА ОПЛАТЫ
ОБОРУДОВАНИЯ НА
3 ГОДА

В чём отличие?

СТАНДАРТНАЯ ЗАКУПКА

НА КАЖДЫЙ ЭТАП ЗАКЛЮЧАЕТСЯ
КРАТКОСРОЧНЫЙ
ОТДЕЛЬНЫЙ
КОНТРАКТ



КЖЦ

ПРЕДМЕТОМ КОНТРАКТА МОГУТ БЫТЬ
ОДНОВРЕМЕННО ВСЕ
ЭТАПЫ ОТ ПОСТАВКИ ДО ОБНОВЛЕНИЯ
ПРОГРАММНОГО ОБЕСПЕЧЕНИЯ



Подготовка к КЖЦ

- 1 Делегацией Правительства Москвы посещены штаб квартиры ключевых производителей медицинского оборудования в Европе на предмет анализа новейшего оборудования и практики заключения КЖЦ
- 2 Подготовлен проект договора
- 3 Разработана юридическая схема КЖЦ согласно 223-ФЗ
- 4 Разработана финансовая модель КЖЦ, проведен расчет цены договора



Опыт проведения первых конкурсов КЖЦ в 2019 году показал привлекательность данной формы как для производителей оборудования (количество участников-производителей от 2 до 4), так и для города (среднее снижение цены на 42%)

Существенные условия КЖЦ

СРОК ДОГОВОРА – 7-10 лет (в зависимости от срока поставки)

ЗАКОНОДАТЕЛЬСТВО – 223-ФЗ позволяет более гибко в отличие от 44-ФЗ структурировать отношения с исполнителем за счет следующих отличий:

- Проведение **конкурса** вместо аукциона
- Установление **рассрочки** по оплате стоимости оборудования

ОТВЕТСТВЕННОСТЬ ИСПОЛНИТЕЛЯ:

- Выплачивает штрафы в случае неработоспособности оборудования более 9 дней в квартал (критерий конкурса) – работоспособность определяется на основании городской системы ЕМИАС
- Выплачивает штрафы в случае расторжения договора по вине Исполнителя

ОБЯЗАТЕЛЬСТВА СТОРОН

ГМТ



МО



ПОСТАВЩИК



ОБЯЗАННОСТИ ГАУ ГОРМЕДТЕХНИКА

Приемка оборудования

Оплата поставщику за оборудование и ТО

Подписание актов ввода в эксплуатацию

Обеспечение выполнения обязательств поставщиком,
контроль и ответственность за процессом исполнения КЖЦ

ОБЯЗАННОСТИ ПОСТАВЩИКА ОБОРУДОВАНИЯ

Поставка, монтаж и пуско-наладка оборудования
(в т.ч после ремонта)

Проведение ТО

Ремонт оборудования (за исключением поломки по вине МО)

Замена запасных частей в процессе ремонта

Обновление ПО на протяжении всего срока КЖЦ

Обучение медиков и инженеров 1 раз в год

Замена оборудования на новое аналогичное, при отсутствии
возможности провести ремонт в течение 90 дней

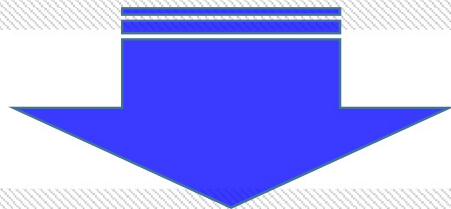
ОБЯЗАННОСТИ МО

- Согласование и предоставление помещения
- Подписание актов ввода в эксплуатацию совместно с ГМТ
- Уведомление ГМТ и поставщика о необходимости ремонта
- Возмещение расходов ГМТ за обслуживание оборудования поставщиком, обеспечивающее его работоспособность
- Обеспечение эксплуатации оборудования по регламенту

КТО И ЗА ЧТО ПЛАТИТ ПО КЖЦ?

СТОИМОСТЬ ОБОРУДОВАНИЯ

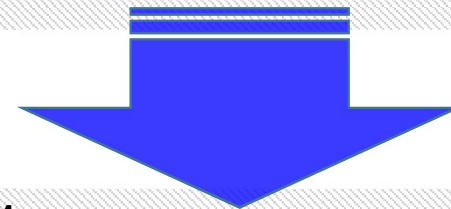
Поставка и монтаж, расширенная гарантия, обучение медицинского персонала и инженеров, обновление программного обеспечения



ГАУ «Гормедтехника» за счет субсидии от правительства города Москвы

ОБЕСПЕЧЕНИЕ РАБОТОСПОСОБНОСТИ

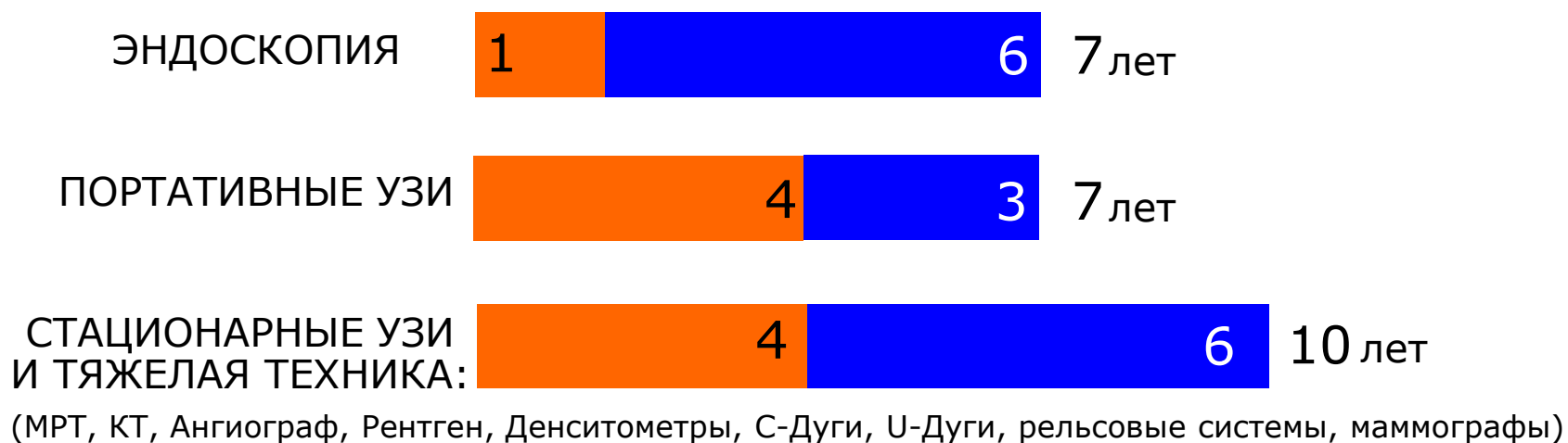
ТО и ремонт




Медицинские организации в соответствии с ФЗ N 326-ФЗ «Об обязательном медицинском страховании в Российской Федерации» и Приказом МЗ РФ N 108н «Об утверждении Правил обязательного медицинского страхования» из средств ОМС или других источников

С КАКОГО ГОДА ПЛАТИТЬ МО ЗА СЕРВИС ПО КЖЦ?

СРОК КОНТРАКТА:



 Период гарантии
нет оплаты за сервис

 Период сервиса
платежи МО

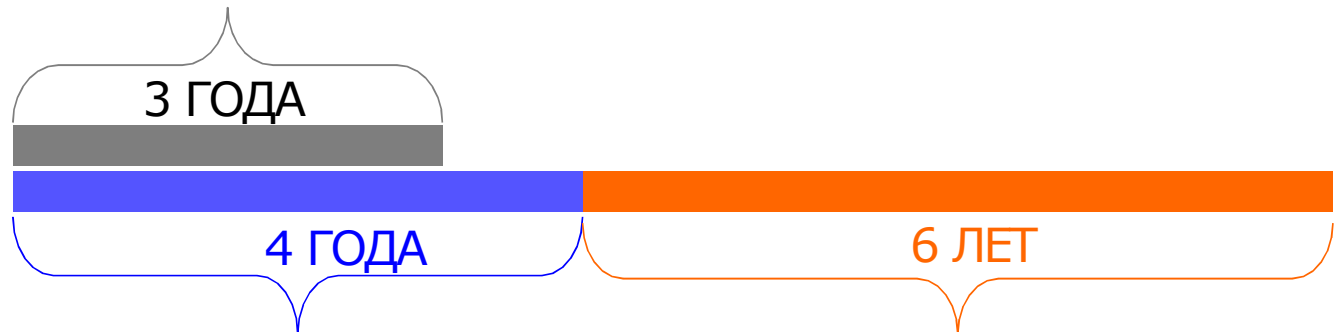
Экономика КЖЦ



ЭКОНОМИКА КЖЦ

ПОСТАВКА И УСТАНОВКА ОБОРУДОВАНИЯ С 4-Х ЛЕТНЕЙ ГАРАНТИЕЙ

- Оплата за оборудование осуществляется в рассрочку за 3 года (ставка за рассрочку равна ключевой ставке (критерий конкурса))



ГАРАНТИЙНОЕ ОБСЛУЖИВАНИЕ

- В период гарантийного обслуживания плата за сервис не производится

ПЕРИОД СЕРВИСА

- Стоимость сервиса с учетом индексации на фактический ИПЦ и понижающий коэффициент (критерий конкурса)

Критерии конкурса КЖЦ

X%

Вес критерия при оценке предложения участников

Стоимостной критерий

Нестоимостные критерии

КРИТЕРИЙ 1

КРИТЕРИЙ 2

КРИТЕРИЙ 3

ЦЕНА ДОГОВОРА

Стоимость приобретения и сервиса 1 единицы оборудования

60%

КВАЛИФИКАЦИЯ УЧАСТНИКА

Статус участника:	
- статус производителя;	18%
- статус официального дистрибьютора;	7,2%
- статус поставщика	3,6%
Наличие опыта выполнения сопоставимых договоров:	
-опыт выполнения договоров КЖЦ (от 5 шт.);	8,4%
-опыт выполнения договоров на поставку;	1,8%
-опыт выполнения договоров по ТО	1,8%

ИНЫЕ КРИТЕРИИ

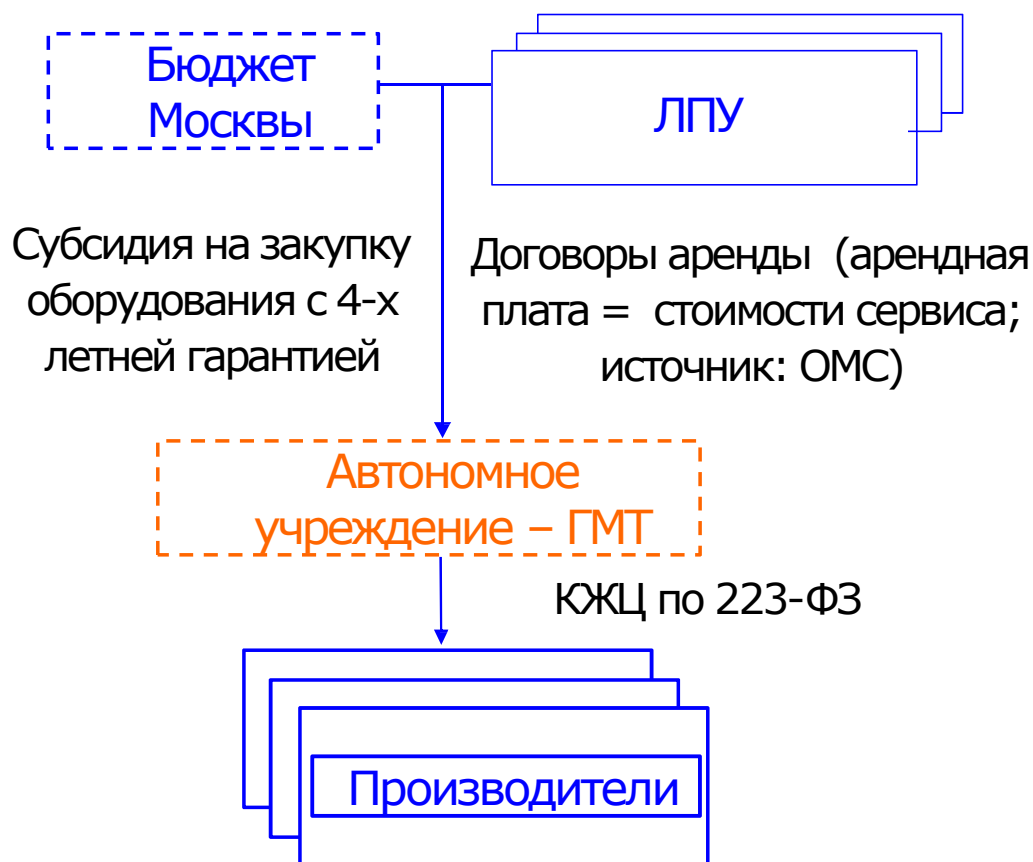
Понижающий коэффициент к индексации стоимости сервиса	3%
Поправочный коэффициент к ключевой ставке ЦБ	3%
Допустимый срок простоя оборудования в квартал (начальное значение: 9 дней)	4%

- На первых двух конкурсах (по ангиографам) срок простоя был снижен участниками **до 4 дней**
- На последующих конкурсах по КТ, МРТ и ангиографам срок простоя был снижен участниками **до 1 дня**

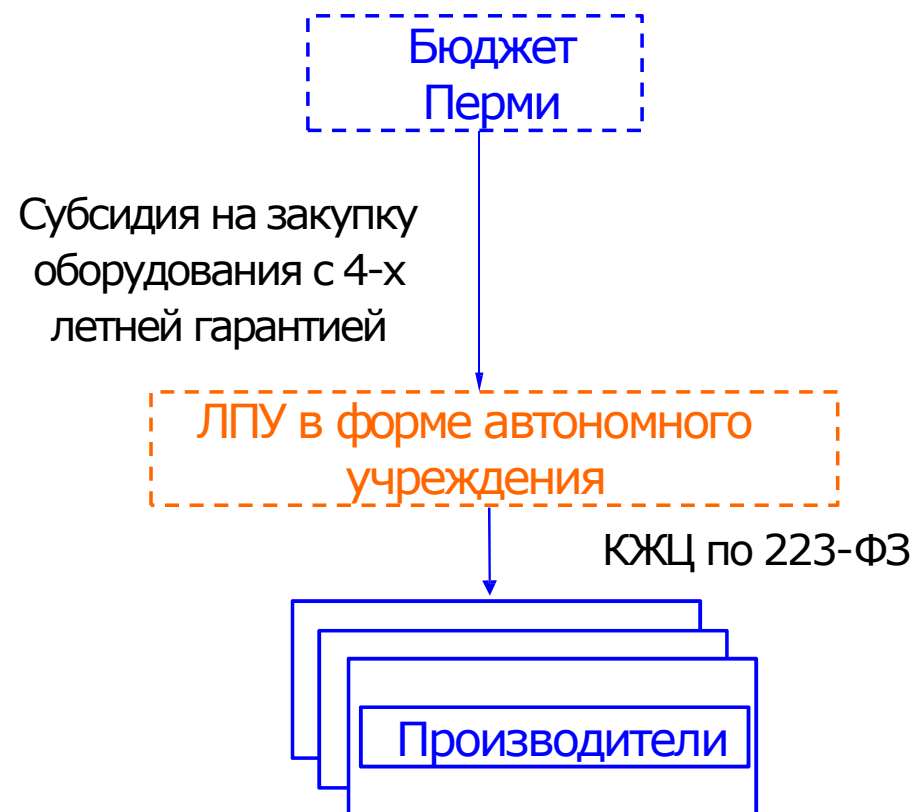
Разработанные критерии позволяют выбрать производителя, предложившего наилучшие финансовые условия исполнения контракта, что подтвердил опыты проведения конкурсов в 2019-2021 гг.. По каждому лоту победил производитель (Siemens, Philips, GE, Canon, Karl Storz, Olympus, Pentax, Smith & Nephew, Striker, Fujifilm, B.Braun, Mindray, АО «МТЛ», ООО «С.П. ГЕЛПИК»)

Текущая модель заключения КЖЦ

ОПЫТ МОСКВЫ



ОПЫТ ПЕРМИ



РЕЗУЛЬТАТЫ ТОРГОВ КЖЦ 2019 – 2021

Перечень оборудования

ТЯЖЕЛОЕ МОНИТРУЕМОЕ ОБОРУДОВАНИЕ

- КТ;
- МРТ;
- Ангиограф;
- Маммограф;
- Денситометр;
- Рентген на 2 РМ;
- Рентген на 3 РМ;

НЕМОНТИРУЕМОЕ ОБОРУДОВАНИЕ

- Гибкая эндоскопия;
- Жесткая эндоскопия;
- U-Дуга;
- С-дуга;
- УЗИ;
- Инкубаторы;
- Рельсовые системы

118

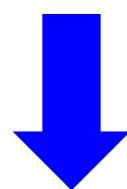
КОЛИЧЕСТВО
ПРОВЕДЕННЫХ ТОРГОВ

5 559

КОЛИЧЕСТВО ЗАКУПЛЕННЫХ
ЕДИНИЦ ОБОРУДОВАНИЯ

92 %

КОНТРАКТОВ ЗАКЛЮЧЕНО
С ПРОИЗВОДИТЕЛЯМИ



46 %
СРЕДНЕЕ
ПАДЕНИЕ

76 млрд

ЭКОНОМИЯ
БЮДЖЕТА

Особенности выполнения задачи:

- Оборудование последнего поколения
- Минимально возможная цена
- «Моральный запас» на 10 лет
- Аппараты под различные потребности разных ЛПУ
- Страховка от ошибок: закупка от 1 ед. оборудования (обязательное условие контракта)

Нестандартные пути решения:

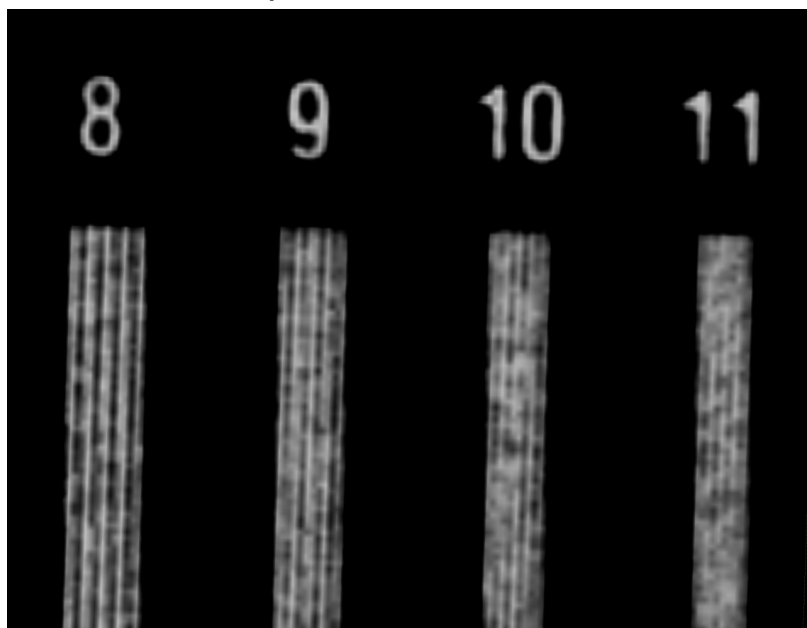
1. Презентация оборудования от производителей экспертному сообществу («ноу-хау»)
2. Консилиум специалистов (оценка необходимости функций в различных ЛПУ)
3. Особенности ТЗ:
 - Работа с поправками производителей
 - Разлотирирование (корреляция с потребностями ЛПУ)
4. Приемка оборудования, как инструмент повышения его качества в перспективе.



Пример результатов приёмки маммографа отечественного производителя

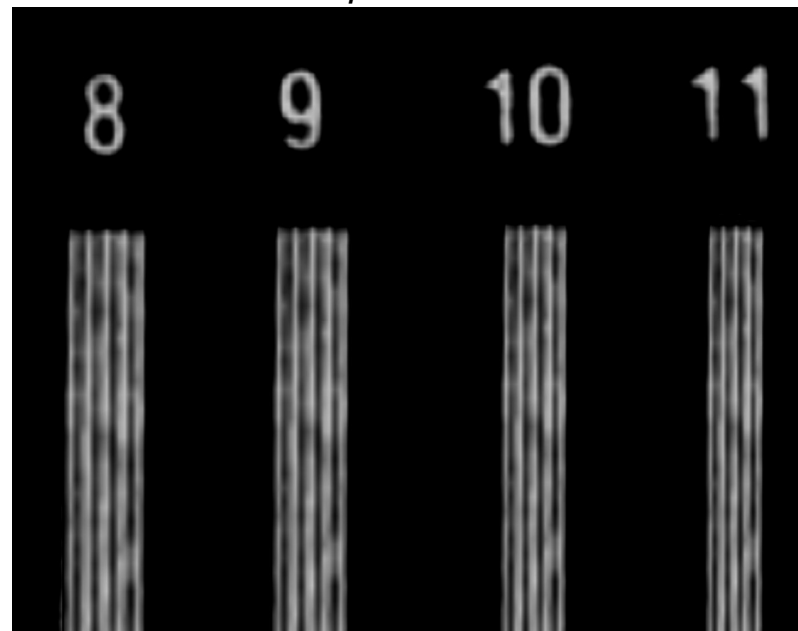
Пространственное разрешение, измеряемое количеством пар линий, – один из главных параметров для рентгенодиагностики, характеризующий качество снимка, определяющий возможность различения мелких деталей для врача.

Приемка № 1



Измеренное значение при первых испытаниях –
8 пар лин./мм

Приемка № 2



Измеренное значение после устранения замечаний
изготовителем – 11 пар лин./мм

Значение требуемое техническим заданием – не менее 10 пар лин./мм



СПАСИБО ЗА ВНИМАНИЕ!