



Роль лабораторной диагностики в системе здравоохранения

Тимур Ермекбаев

Директор по доступу к рынку Рош Диагностика в странах Центральной Азии и Кавказа

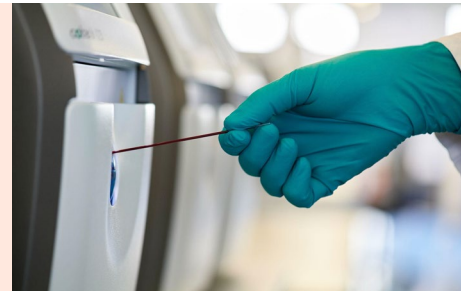
Рош в одном взгляде

Ориентир на долгосрочное сотрудничество

1896
Основана в Базеле



Надежный партнер во
время пандемии
COVID-19



Лидер в ин-витро
диагностике и
фармацевтике



14.1 млрд
инвестиции в НИОКР
(шв. франков)

103,613
Сотрудников по всему
миру

14.2 миллионов
Людей пролечены
нашими препаратами



32 препарата
включены в перечень
основных
лекарственных
средств ВОЗ



Одна из самых **УСТОЙЧИВЫХ** компаний в сфере
здравоохранения по индексам Dow Jones

29 млрд
тестов выполнено на
наших решениях

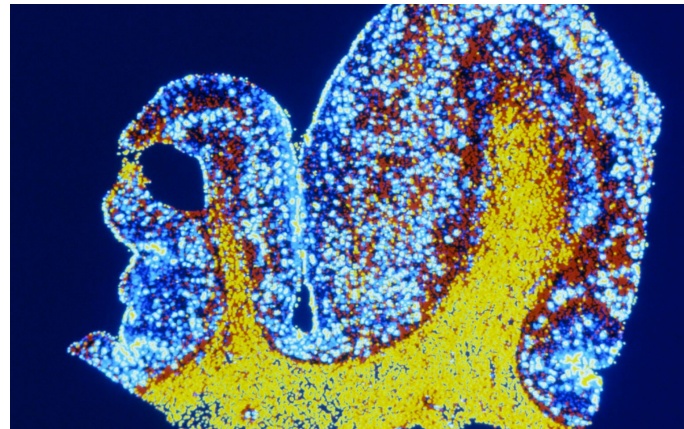
Рош Диагностика

Комплексные решения для лабораторий, клиницистов и систем здравоохранения



Мировой лидер в ин-витро диагностике*

Лаборатории ежегодно проводят >29 млрд. тестов "Рош", получая ценные сведения из крови, белков, клеток или РНК/ДНК; работая над улучшением жизни пациентов в более чем 150 странах.



Лучшее в отрасли портфолио в различных областях заболеваний:

Аутоиммунные заболевания, кардиология, эндокринология, центральная нервная система, гематология, гепатология, инфекционные заболевания, воспалительные заболевания, заболевания обмена веществ, неврология, онкология, пульмонология и женское здоровье.



Широкий спектр продукции, услуг и решений:

Анализаторы, анализы, поддержка принятия клинических решений, консалтинг, цифровая диагностика, управление заболеваниями, автоматизация лабораторий и программное обеспечение.

*In vitro diagnostics are tests done on samples taken from the human body, such as blood, urine or tissue.

Возрастает нагрузка на систему здравоохранения

Растущие расходы на здравоохранение создают острую необходимость в новых решениях



90% всех расходов на здравоохранение связаны с лечением хронических заболеваний



9,5-14% ВВП будет приходиться на расходы на здравоохранение к 2060 году^{2,3}

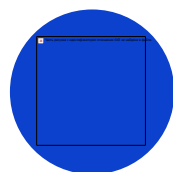


Возрастает доля взрослого населения⁴

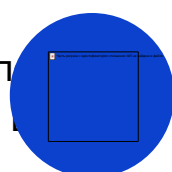
1. CDC. Health and Economic Costs of Chronic Diseases. <https://www.cdc.gov/chronicdisease/about/costs/index.htm>. Accessed 2020. 2. OECD, Organization for Economic Cooperation and Development. OECD (2013), "What Future for Health Spending?", OECD Economics Department Policy Notes, No. 19 June 2013. 3. https://realtime.oecd.org/socialissuesmigrationhealth/health-at-a-glance2017_health_glance2017-en#page11. 4. [http://www.oecd.org/officialdocuments/publicdisplaydocumentpdf/?cote=DELSA/HEA/WD/HWP\(2017\)5&docLanguage=En..](http://www.oecd.org/officialdocuments/publicdisplaydocumentpdf/?cote=DELSA/HEA/WD/HWP(2017)5&docLanguage=En..) Accessed 20 Apr 2018



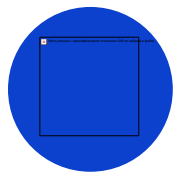
Почти половина населения планеты не имеет доступа к качественной лабораторной диагностике



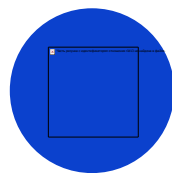
Анализы, полученные с помощью методов диагностики (IVD), влияют на принятие до 70% клинических решений по диагностике и лечению, но на их проведение выделяется 2,3% от общего объема расходов на здравоохранение



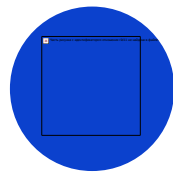
Без включения диагностики в пакеты основных медицинских услуг страны не смогут достичь прогресса в обеспечении всеобщего охвата медицинским обслуживанием.



В настоящее время 47% населения мира практически не имеют доступа к диагностике. В странах с низким и средним уровнем дохода доступ к диагностике ограничен и составляет всего 19%²



Обеспечение равного доступа к существующим и будущим диагностическим средствам является краеугольным камнем в создании устойчивой системы здравоохранения.



Как в странах с высоким уровнем дохода, так и в странах с низким уровнем дохода существует нехватка лабораторного персонала, что создает препятствия для получения диагностических услуг.

ВОЗ: Резолюция по Укреплению диагностического потенциала



Цели



1. Созданиенациональнойстратегииив направлении диагностикиисо стабильноймодельюфинансирования



2. Усилениесуществующейлабораторнойинфраструктуры



3. Инвестициив наращиваниепотенциалаи обучение персонала



4. Принятие нормативной базы, ускоряющей доступ к качественной диагностике

Тренинг центр по ин-витро диагностике



Обучение общим принципам работы лабораторных анализаторов
(работа, факторы, влияющие на результаты, что такое ECL, PCR и т.д)



Обучение современным методам лабораторной диагностики,
Лекции и семинары приглашенных экспертов



Обучение практическим навыкам (применение и обслуживание)



Семинары и обмен опытом между специалистами лабораторий (включая клиентов и партнеров "Рош")



Демонстрация подходов к проектированию, автоматизации и цифровизации лабораторий



Автоматизация лабораторного процесса



- 5 инсталляций:
3 в Казахстане,
1 в Кыргызстане,
1 в Грузии
- 99% - время безотказной работы
- Мультидисциплинарность
- Самая высокая пропускная способность- до 10000 образцов в час
- Обеспечивает предсказуемый KPI для вашей лабораторий



Цифровизация как инструмент развития



navify Lab Operations†

-46%

Время до выдачи результата

Faster turnaround time & Increased lab productivity



navify Inventory

-97%

Затрат в связи с истечением срока годности

Increased lab profitability & Higher service levels & less waste



navify Analytics

-68%

Время обработки и подготовки образцов

Faster turnaround time & Increased lab productivity



navify Algorithm Suite

-90%

Ручной работы

Accelerating innovation & Softening personnel shortage



† navify Lab Operations is formally registered today in most countries as cobas® infinity lab and will be rebranded as Lab Operations.
 1 [Case Study Burjeel Holdings GCC](#) navify Lab Operations (cobas infinity laboratory solutions) implementation [Case Study Centro Medico ABC Mexico](#) navify Inventory implementation
 3 [Case Hospedale San Raffaele](#) navify Analytics implementation [Case Study Hannover Medical School](#) navify Algorithm Suite implementation. Individual lab results may vary, and testimonials are not claimed to represent typical results.

Наш фокус это будущее

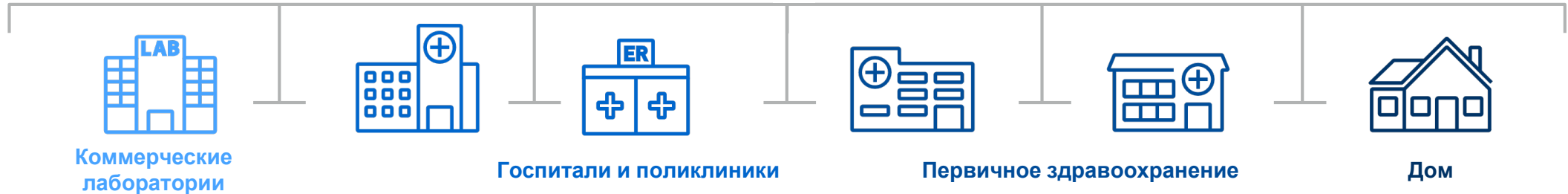
Доступность интегрированной диагностической сети



Расширение лабораторий ближе к пациенту и поддержка здравоохранения



Расширение предложения в сфере здравоохранения



широкий спектр предложений для поддержки перехода к интегрированной диагностической сети

Учреждения вторичной и сопутствующей медицинской помощи

Приемное отделение и реанимация

Палата пациентов

Операционная

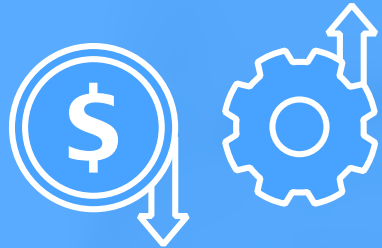
Кабинет врача

Самотестирование



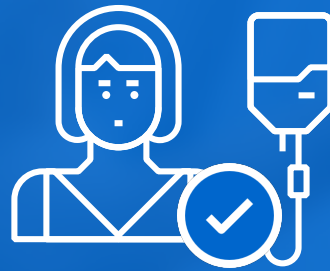
cobas™ pulse system

Наша цель – обеспечить устойчивость системы здравоохранения



Повышение операционной эффективности

За счет снижения общих трудозатрат



Улучшение результатов лечения пациентов

С цифровыми алгоритмами и медицинскими инсайтами



Расширение клинической информации

Благодаря цифровизации диагностики

Doing now what patients need next